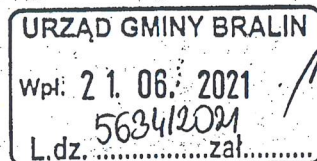


**"ARJEN"**

Arkadiusz Jendryca  
63-640 Bralin, ul. Strażacka 1  
tel. 62 78 144 03, kom. 530 989 030  
NIP 619-164-13-21 • Regon 301424112

Bralin, dn. 21-06-2021 r.



Pan Piotr Hołoś

Wójt Gminy Bralin

### Wniosek

#### o nabycie nieruchomości gruntowej

Zwracam się z prośbą o rozważenie możliwości sprzedaży nieruchomości gruntowej, położonej w Bralinie przy skrzyżowaniu ulic Polnej i Strażackiej, oznaczonej w ewidencji gruntów jako działka nr 1043.

Nadmieniam, że jestem właścicielem przyległej nieruchomości oznaczonej jako działka 1044.

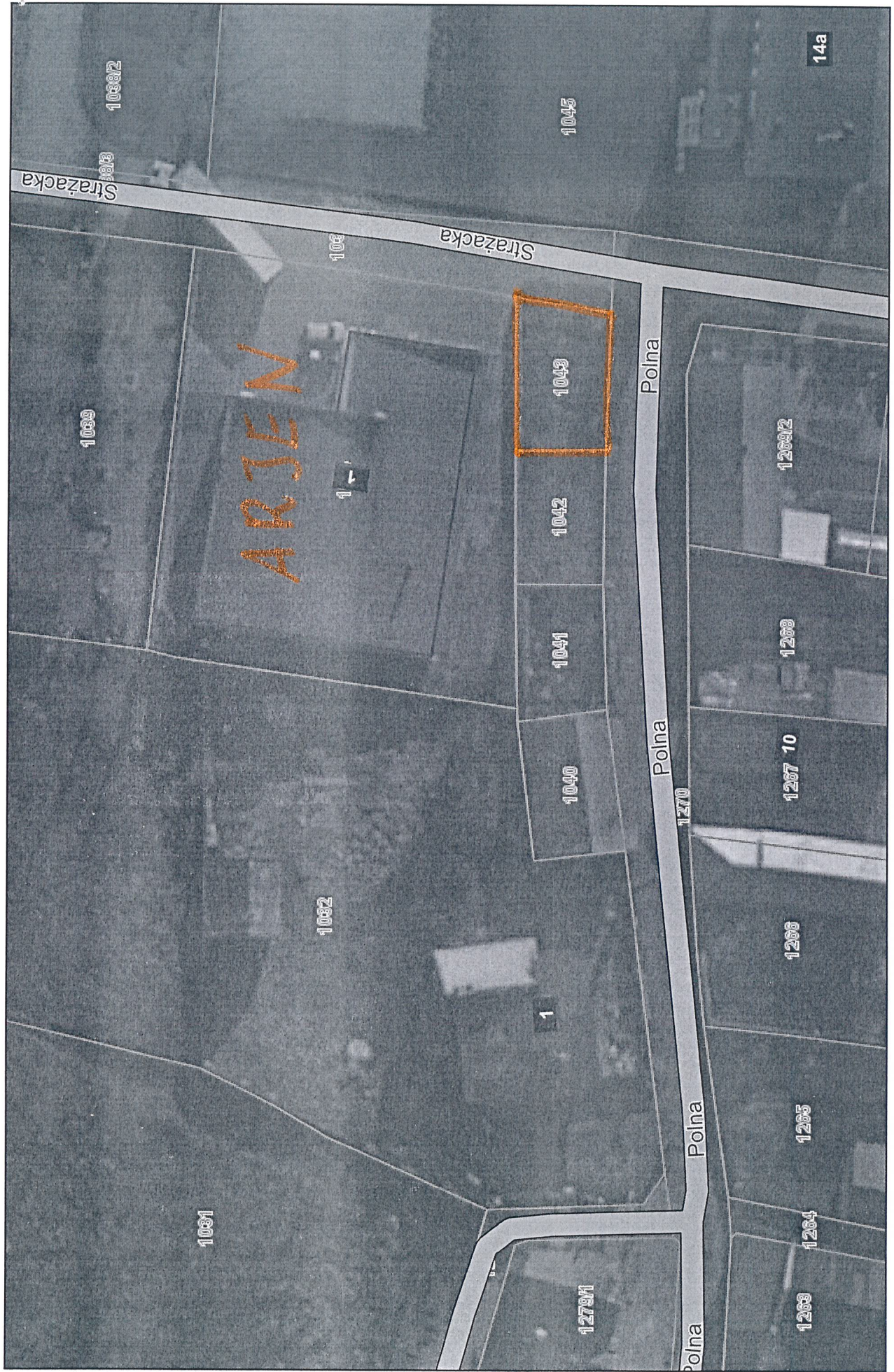
Właściciel Firm "ARJEN"  
Arkadiusz Jendryca





# Bralin - System Informacji Przestrzennej

skala 1 : 500





<b>Informacja z rejestru gruntów do użytku wewnętrznego</b>		Województwo: wielkopolskie Powiat: kępiński Jednostka ewidencyjna: Bralin - obszar wiejski Obręb ewidencyjny: <b>300802_2.0001, BRALIN</b>					
<b>NINIEJSZA INFORMACJA MA CHARAKTER ROBOCZY I ZOSTAŁA SPORZĄDZONA NA WYŁĄCZNY UŻYTEK OSOBY, KTÓRA JĄ WYGENEROWAŁA. NIE MOŻE STANOWIĆ PODSTAWY PRAWNEJ W JAKICHKOLWIEK CZYNNOŚCIACH ANI BYĆ UDOSTĘPNIANA INNYM OSOBOM</b>							
Jednostka rejestrowa gruntów: 300802_2.0001.G1192							
<b>WŁAŚCICIELE/WŁADAJĄCY:</b>							
UDZIAŁ: 1/1		charakter stanu władania: <b>własność</b> grupa rejestrowa: 4.1					
<b>GMINA BRALIN</b> Siedziba: 63-640 BRALIN BRALIN RYNEK 3							
UDZIAŁ: 1/1		charakter stanu władania: <b>administrator</b> grupa rejestrowa: 4.1					
<b>WÓJT GMINY BRALIN</b> Siedziba: 63-640 BRALIN BRALIN RYNEK 3							
<b>DZIAŁKI EWIDENCYJNE:</b>							
Ark. mapy	Numer działki ewiden- cyjnej	Położenie gruntów	Opis użytku	Symbol klasoużytku	Powierzchnia		Numer księgi wieczystej
					użytku [ha]	działki [ha]	
2	1043		Grunty rolne zabudowane	B-RV	0.0300	0.0300	KZ1E/00041006/3
Identyfikator działki: 300802_2.0001.1043							
Całkowita powierzchnia jednostki rejestrowej: 0.0300							

W dniu: 2021-07-16

Informacja z rejestru gruntów została sporządzona przez Katarzyna Przybylska do użytku wewnętrznego

*Do użytku służbowego*